

RG-NBR6000 Serisi

Reyee Yüksek Performans Bulut Yönetilen Güvenlik Yönlendiricisi

VERİ SAYFASI



Önemli Noktalar

- Yüksek performans, "Hepsi Bir Arada" bulut yönetilen güvenlik yönlendiricisi.
- Tümü bir arada: Güvenlik duvarı + ağ davranış denetimi + IPS + AC = NBR.
- Open API, serbestçe üçüncü taraf Entegrasyonu.
- Doğru ekran yansıtma, bire bir misafir odası ekran yansıtma.
- VPN tünellerinde L7 DPI ve akıllı akış kontrolü.
- Tümleşik kablosuz AC, kullanıma hazır.

Önemli Özellikler

Yüksek Performans, "Hepsi Bir Arada" Güvenlik Yönlendiricisi



2.5 Gbps
2000 Users

500 Mbps
200 Users

2.5Gbps'e Kadar Veri Hacmi

2000'e Kadar Eşzamanlı Kullanıcı

10G SFP+Port Uplink

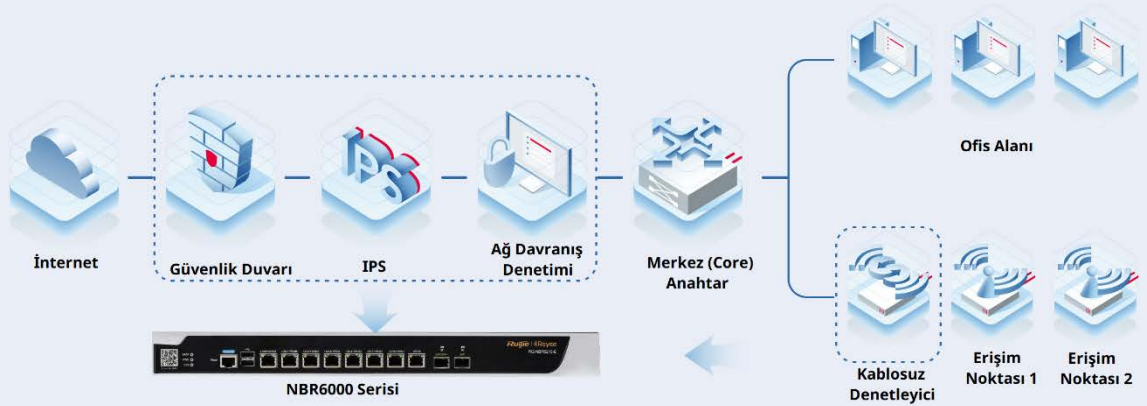
1000'e Kadar IPSec Tüneli

Ücretsiz Bulut (Cloud) Yönetimi

RG-NBR6215-E
RG-NBR6210-E
RG-NBR6205-E
RG-NBR6120-E

Çoklu Hizmet, Bir Tanesi Yeter

Tümü bir arada: Güvenlik Duvarı + Ağ Davranış Denetimi + IPS + AC = NBR.



Open API, Serbestçe Üçüncü Taraf Entegrasyonu



Önemli Özellikler

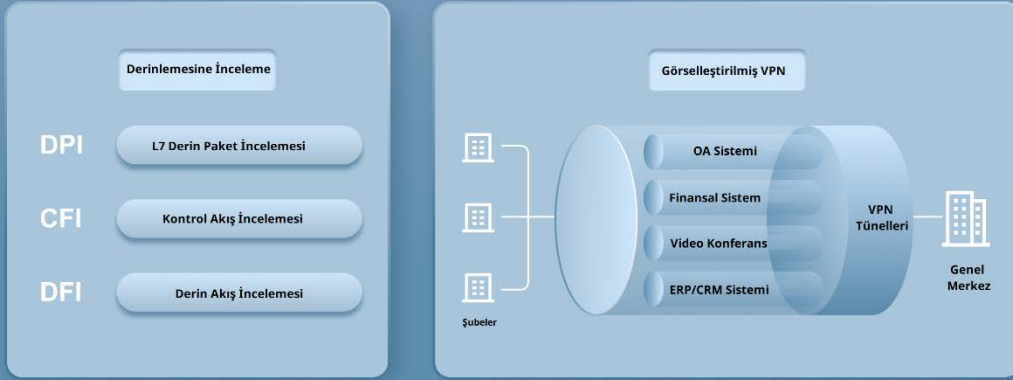
Doğru Ekran Yansıtma

Bire bir misafir odası ekran yansıtma.



VPN Tünellerinde L7 DPI ve Akıllı Akış Kontrolü

Sadece güçlü davranış kontrolü değil (2500+ kural kütüphanesi) L7 DPI'ya dayanan görselleştirilmiş VPN ile tüneldeki anahtar hizmetler sağlanır.



Tümleşik kablosuz AC, Kullanıma Hazır

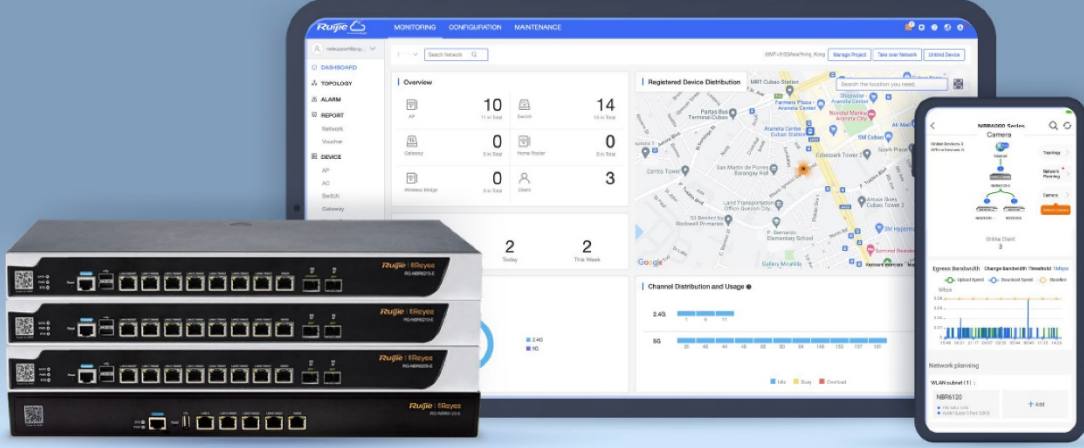
Maksimum 64 iç mekan Erişim Noktasının yönetimini destekler, ağ arıza noktaları adedi düşer, uygun maliyetlidir.



Önemli Özellikler

Cloud, İşinizi Kolaylaştırır

- Kendi kendini düzenleyen ağ
- Senaryo tabanlı yapılandırma kılavuzu
- Pazarlama portalı kimlik denetimi
- Uygulama yoluyla hızlı, gelişmiş hizmet kurulumu
- Cloud Uygulaması ile uzaktan bakım



Teknik Özellikler

Donanım Özellikleri

Teknik Özellikler	RG-NBR6120-E	RG-NBR6205-E	RG-NBR6210-E	RG-NBR6215-E
Temel Özellikler				
WAN Portu	1 x 10/100/1000 Base-T portu	1 x 10/100/1000 Base-T portu	1 x 10/100/1000 Base-T portu	1 x 10/100/1000 Base-T portu
LAN Portu	1 x 10/100/1000 Base-T portu	1 x 10/100/1000 Base-T portu	1 x 10/100/1000 Base-T portu	1 x 10/100/1000 Base-T portu
Ayarlanabilir LAN/WAN Portu	3 x 10/100/1000 Base-T portu	6 x 10/100/1000 Base-T portu 2 x 1GBase-X SFP portu	6 x 10/100/1000 Base-T portu 2 x 1GBase-X SFP portu	6 x 10/100/1000 Base-T portu 1 x 1GBase-X SFP portu 1 x 10GBase-X SFP+
Veri Hacmi	600 Mbps	1,5 Gbps	2,5 Gbps	2,5 Gbps
Sistem Özellikleri				
CPU	2 Çekirdekli, 880 MHz	2 Çekirdekli, 1,2 GHz	3 Çekirdekli, 1,2 GHz	4 Çekirdekli, 1,2 GHz
SDRAM/RAM	512 MB	2 GB	2 GB	2 GB
Flaş Bellek	4 GB	8 MB	8 MB	8 MB
Sabit Disk Sürücüsü	Desteklenmiyor	1 TB (Yönlendirici ile teslim edilmez, eklenebilir)	1 TB (Yönlendirici ile teslim edilmez, eklenebilir)	1 TB (Yönlendirici ile teslim edilmez, eklenebilir)
Fiziksel Özellikler				
LED	1 x Sistem Durum LED'i 1 x Güç Durum LED'i	1 x Sistem Durum LED'i 1 x Güç Durum LED'i 1 x SATA LED	1 x Sistem Durum LED'i 1 x Güç Durum LED'i 1 x SATA LED	1 x Sistem Durum LED'i 1 x Güç Durum LED'i 1 x SATA LED
Düğme	1 x Güç Düğmesi	1 x Güç Düğmesi	1 x Güç Düğmesi	1 x Güç Düğmesi
Boyutlar (Genişlik x Derinlik x Yükseklik)	440 mm x 43,6 mm x 200 mm (17,32 inç x 1,72 inç x 7,87 inç; lastik tamponlar hariç)	440 mm x 43,6 mm x 200 mm (17,32 inç x 1,72 inç x 7,87 inç; lastik tamponlar hariç)	440 mm x 43,6 mm x 200 mm (17,32 inç x 1,72 inç x 7,87 inç; lastik tamponlar hariç)	440 mm x 43,6 mm x 200 mm (17,32 inç x 1,72 inç x 7,87 inç; lastik tamponlar hariç)
Montaj Yöntemi	Çatıya Monte	Çatıya Monte	Çatıya Monte	Çatıya Monte

Teknik Özellikler

Donanım Özellikleri

Teknik Özellikler	RG-NBR6120-E	RG-NBR6205-E	RG-NBR6210-E	RG-NBR6215-E
Çatı Boyutu	1U 19-inç Çatıya monte	1U 19-inç Çatıya monte	1U 19-inç Çatıya monte	1U 19-inç Çatıya monte
Fan	Yok	2	2	2
Ortam				
Çalışma Sıcaklığı	-5°C ila 45°C (23°F ila 113°F)	0°C ila 45°C (32°F ila 113°F)	0°C ila 45°C (32°F ila 113°F)	0°C ila 45°C (32°F ila 113°F)
Çalışma Nem Koşulları	%10 ila %90 Bağıl Nem (yoğuşmasız)	%10 ila %90 Bağıl Nem (yoğuşmasız)	%10 ila %90 Bağıl Nem (yoğuşmasız)	%10 ila %90 Bağıl Nem (yoğuşmasız)
Performans				
Maksimum Yönetilen Erişim Noktası	16 erişim noktası veya 32 duvara-monte erişim noktası	32 erişim noktası veya 64 duvara-monte erişim noktası	64 erişim noktası veya 128 duvara-monte erişim noktası	64 erişim noktası veya 128 duvara-monte erişim noktası
PPPoE Sunucu Hesapları	200	500	1000	2000

Yazılım Özellikleri

Temel Özellikler

İnternet Erişim Modu	PPPoE İstemcisi DHCP İstemcisi Statik IP	PPPoE İstemcisi DHCP İstemcisi Statik IP	PPPoE İstemcisi DHCP İstemcisi Statik IP	PPPoE İstemcisi DHCP İstemcisi Statik IP
Erişim Modu Otomatik Kimlik Belirleme	✓	✓	✓	✓
WAN Adres Çakışması Engelleme	✓	✓	✓	✓
VLAN	✓	✓	✓	✓
IPv6	✓	✓	✓	✓
SNMP	✓	✓	✓	✓
Ağ Yönetimi				
Port İzolasyonu	✓	✓	✓	✓
Port İkizleme (Mirroring)	✓	✓	✓	✓

Teknik Özellikler

Yazılım Özellikleri

Teknik Özellikler	RG-NBR6120-E	RG-NBR6205-E	RG-NBR6210-E	RG-NBR6215-E
LAN Port Link Kümeleme	-	✓	✓	✓
AC Modu	✓	✓	✓	✓
Davranış Yönetimi	Uygulama Bloğu (Zaman/IP-tabanlı Politika) Web Sitesi Filtreleme Kara Liste/Beyaz Liste			
Uygulama Kimlik Belirleme	✓	✓	✓	✓
Uygulama Önceliği	✓	✓	✓	✓
Akış Denetimi	Kullanıcı Akış Kontrolü Politikaları IP-tabanlı Otomatik Bantgenişliği Atama VPN Akış Denetimi			
Sistem Günlüğü	✓	✓	✓	✓
Günlük Depolama	✓	✓	✓	✓
Arıza Tanısı	✓	✓	✓	✓
Kimlik Doğrulama	Portal Kimlik Denetimi / Parola Kimlik Denetimi / Voucher Kimlik Denetimi / SMS Kimlik Denetimi			
VPN				
L2TP VPN	✓	✓	✓	✓
PPTP VPN	✓	✓	✓	✓
IPsec VPN	✓	✓	✓	✓
L2TP/PPTP Tünelleri	16	400	600	1000
L2TP/IPsec VPN Performansı	8 Mbps	400 Mbps	600 Mbps	1000 Mbps
Yönlendirme				
Statik Yönlendirme	✓	✓	✓	✓
RIP/RIPng	✓	✓	✓	✓
OSPFv2	✓	✓	✓	✓
OSPFv3	-	✓	✓	✓

Teknik Özellikler

Yazılım Özellikleri

Teknik Özellikler	RG-NBR6120-E	RG-NBR6205-E	RG-NBR6210-E	RG-NBR6215-E
Eşit-Maliyetli Çoklu-Yol Yönlendirme	✓	✓	✓	✓
Politika-Tabanlı Yönlendirme	✓	✓	✓	✓
Portların Aktif/Beklemede Geçişi	✓	✓	✓	✓
WAN Yük Dengeleme	✓	✓	✓	✓
Ağ				
PPPoE İstemcisi	✓	✓	✓	✓
PPPoE Sunucusu	✓	✓	✓	✓
DHCP Sunucusu	✓	✓	✓	✓
DHCP Snooping	✓	✓	✓	✓
DNS İstemcisi	✓	✓	✓	✓
DNS Sunucusu	✓	✓	✓	✓
DNS Proxy	✓	✓	✓	✓
FTP İstemcisi	✓	✓	✓	✓
FTP Sunucu	✓	✓	✓	✓
TFTP İstemci	✓	✓	✓	✓
NTP İstemci	-	✓	✓	✓
DDNS	Cloud DNS	Cloud DNS	Cloud DNS	Cloud DNS
NAT	✓	✓	✓	✓
SNMP	✓	✓	✓	✓
Ruijie Cloud	✓	✓	✓	✓
ACL				
ACL	✓	✓	✓	✓

Teknik Özellikler

Yazılım Özellikleri

Teknik Özellikler	RG-NBR6120-E	RG-NBR6205-E	RG-NBR6210-E	RG-NBR6215-E
Zaman Tabanlı Genişletilmiş ACL	✓	✓	✓	✓
Güvenlik				
SYN Flood (Taşma) Saldırısı Koruma	-	✓	✓	✓
UDP Flood (Taşma) Saldırısı Koruması	-	✓	✓	✓
ICMP Flood (Taşma) Saldırısı Koruması	-	✓	✓	✓
ICMP Yeniden Yönlendirme Saldırısı Koruması	-	✓	✓	✓
ICMP Erişim Koruması Paket Saldırısı Koruması	-	✓	✓	✓
Fraggle Saldırısı Koruması	-	✓	✓	✓
Overlength ICMP Paket Saldırısı Koruması	-	✓	✓	✓
Winnuke Saldırısı Koruması	-	✓	✓	✓
IP tabanlı Güvenlik Etki Alanı Bölümü	-	✓	✓	✓
Fiziksel Port (Alt Arayüz ve Kümeleme Portu) ve Dialup Portu tabanlı Güvenlik Domain Bölümü	-	✓	✓	✓
Hizmet ve Destek				
Bulut (Cloud) Yönetimi	✓	✓	✓	✓
Uygulama Yönetimi	✓	✓	✓	✓
Uygulama Yükseltme	✓	✓	✓	✓
Uygulama Yeniden Başlatma	✓	✓	✓	✓

Paket İeriđi

Paket İeriđi	RG-NBR6120-E	RG-NBR6205-E	RG-NBR6210-E	RG-NBR6215-E
Yönlendirici	1	1	1	1
Gü Kablosu	1	1	1	1
Gü Kablosu Tutma Klipsi	1	1	1	1
Lastik Tamponlar	4	4	4	4
Montaj Bađlantı Paraları	2	2	2	2
M4 x 8 mm Vida	6	6	6	6
DB-9 Konsol kablosu	1	1	1	1
Ethernet Kablosu	1	1	1	1
Kullanıcı El Kitabı	1	1	1	1
Garanti Belgesi	1	1	1	1
Paket Ađırlıđı	14,66 kg	17,08 kg	17,08 kg	17,08 kg
Paket Boyutları (Geniřlik x Derinlik x Yükseklik)	560 mm x 470 mm x 380 mm	560 mm x 470 mm x 380 mm	560 mm x 470 mm x 380 mm	560 mm x 470 mm x 380 mm

Ruijie | Rcycc

Redefine your easy network

Telif hakkı © 2000-2023 Ruijie Networks Co., Ltd., Her hakkı mahfuzdur.

Bu dokümanın hiçbir kısmı Ruijie Networks Co., Ltd.'nin önceden yazılı izni olmaksızın hiçbir biçimde veya şekilde kopyalanamaz veya iletilemez.

Uyarı

Bu içerik sadece Çin ana karası dışındaki bölgelerde uygulanabilir. Ruijie Networks C. Ltd bu içeriği yorumlama hakkını elinde saklı tutar.

Bu dokümandaki bilgi önceden bildirilmeksizin değişikliğe uğrayabilir. Bu dokümanın içeriği ek bir garanti oluşturacak şekilde yorumlanamaz. Ruijie Networks Co., Ltd. Buradaki eksik noktalardan veya teknik veya yazı hatalarından dolayı sorumlu tutulamaz.



Ruijie Networks Co., Ltd.

Building 19, Juyuanzhou Industrial Park, No.618
Jinshan Road, Cangshan District, Fuzhou, Fujian, Çin
Web sitesi: <https://www.ruijienetworks.com>